

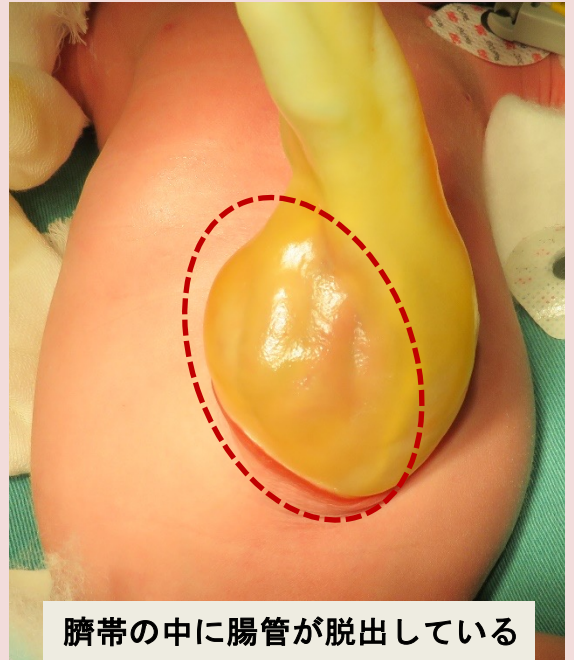
さいたい 臍帯ヘルニア

医学研究所北野病院 小児外科

臍帯ヘルニアとは？

先天的にへその緒（臍帯）の中におなかの臓器が脱出している疾患です。脱出している臓器によって、治療の難しさが変わってきます。場合によっては、横隔膜、胸骨、心臓、泌尿器、生殖器などの合併奇形を伴うことがあります。

最近では胎児診断で見つかることもあり、その場合は出生前から産科、新生児科、小児外科で治療計画を立てる必要があります。



臍帯の中に腸管が脱出している

治療は？

脱出臓器が小さいときは、一回の手術で臓器をおなかに戻し腹壁を閉じることが出来ます。しかし脱出臓器が大きいときは、一回の手術でおなかに入れることが出来ません。その場合は、さまざまな方法で少しずつおなかに戻していきます。



手術で閉鎖した後