

い ぶつ ご いん しょうか かん い ぶつ

異物誤飲（消化管異物）

医学研究所北野病院 小児外科

誤飲とは？

食べ物以外のものを、誤って飲み込むことを『誤飲』といいます。コイン、ボタン型電池などを飲み込むことが多いです。

症状は？

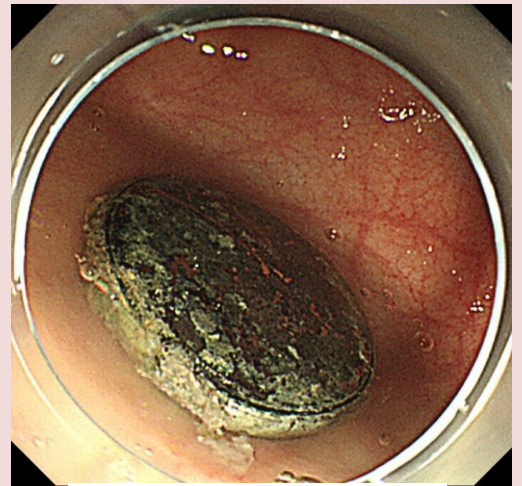
異物が食道内にとどまっていれば、食道の通過障害を起こし、水・食べ物を飲み込むことが困難になります。異物が胃の中まで落ちていれば、特に症状はありません。



食道内にとどまったコイン

急いで取り出さないといけない場合は？

- ・異物が食道内にとどまっている場合は、食道通過障害を起こすので急いで取り出す必要があります。また食道内に固い異物が長時間とどまると食道壁を障害します。
- ・先端がとがっている異物。
- ・ボタン型電池は、内用液が漏れ出し消化管に重篤な障害を引き起こしますので、食道・胃内であれば基本的に緊急で取り出す必要があります。



胃内のボタン型電池

*** リチウム電池は非常に危険です**

どのようにして取り出すの？

異物が食道にあればレントゲンを見ながら風船付きのカテーテルで引き揚げます。それでも取れない場合や、異物が胃の中にある時は胃カメラを使って取り出します。こどもの胃カメラは全身麻酔で行います。

胃をこえて小腸に流れてしまった異物は胃カメラでは届きませんので、お尻から出てくるのを注意深く待ちます。

* もし異物が腸で詰まる、腸に穴が開くなどが起これば緊急手術が必要となります。