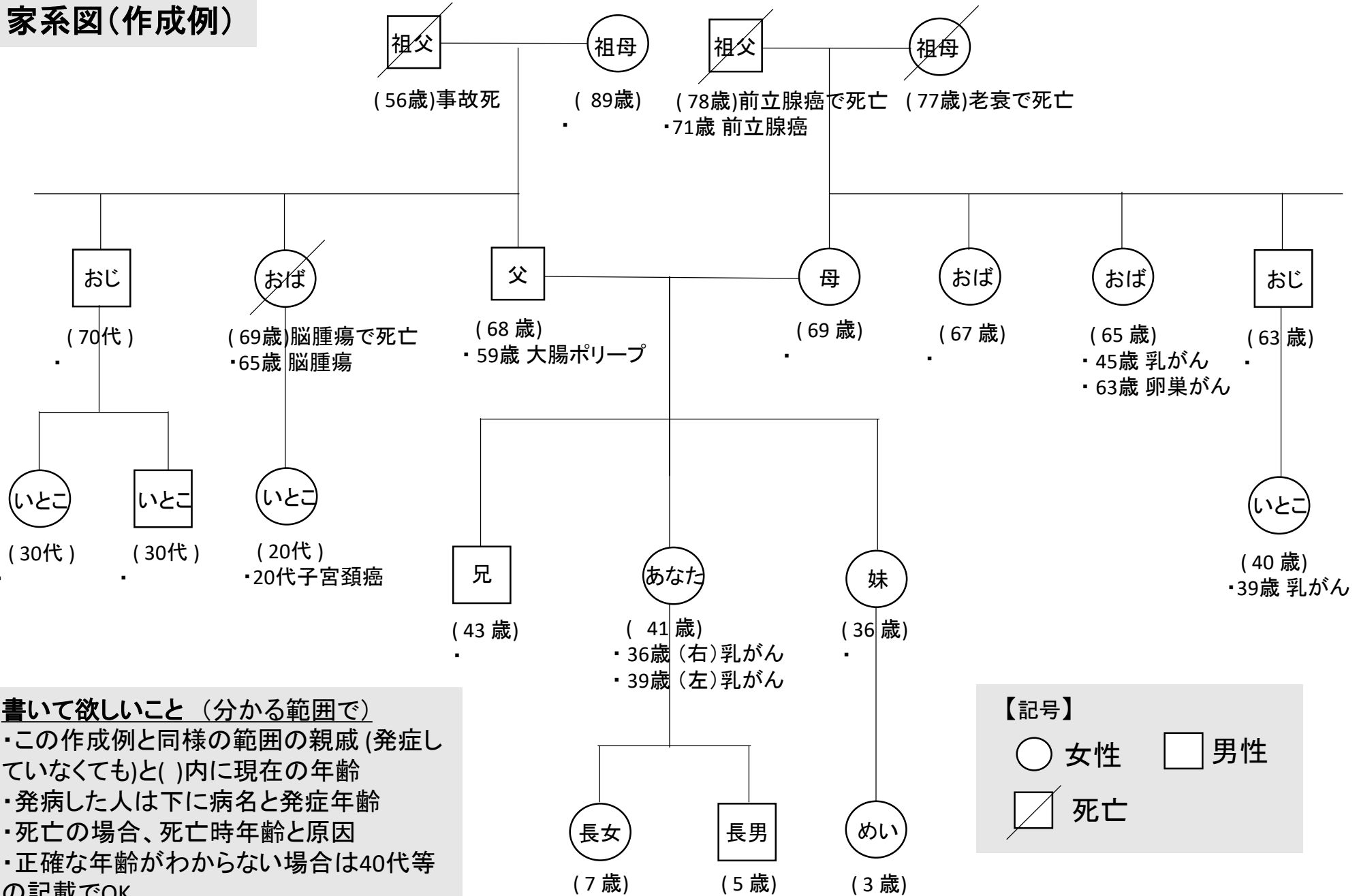


# 家系図(作成例)



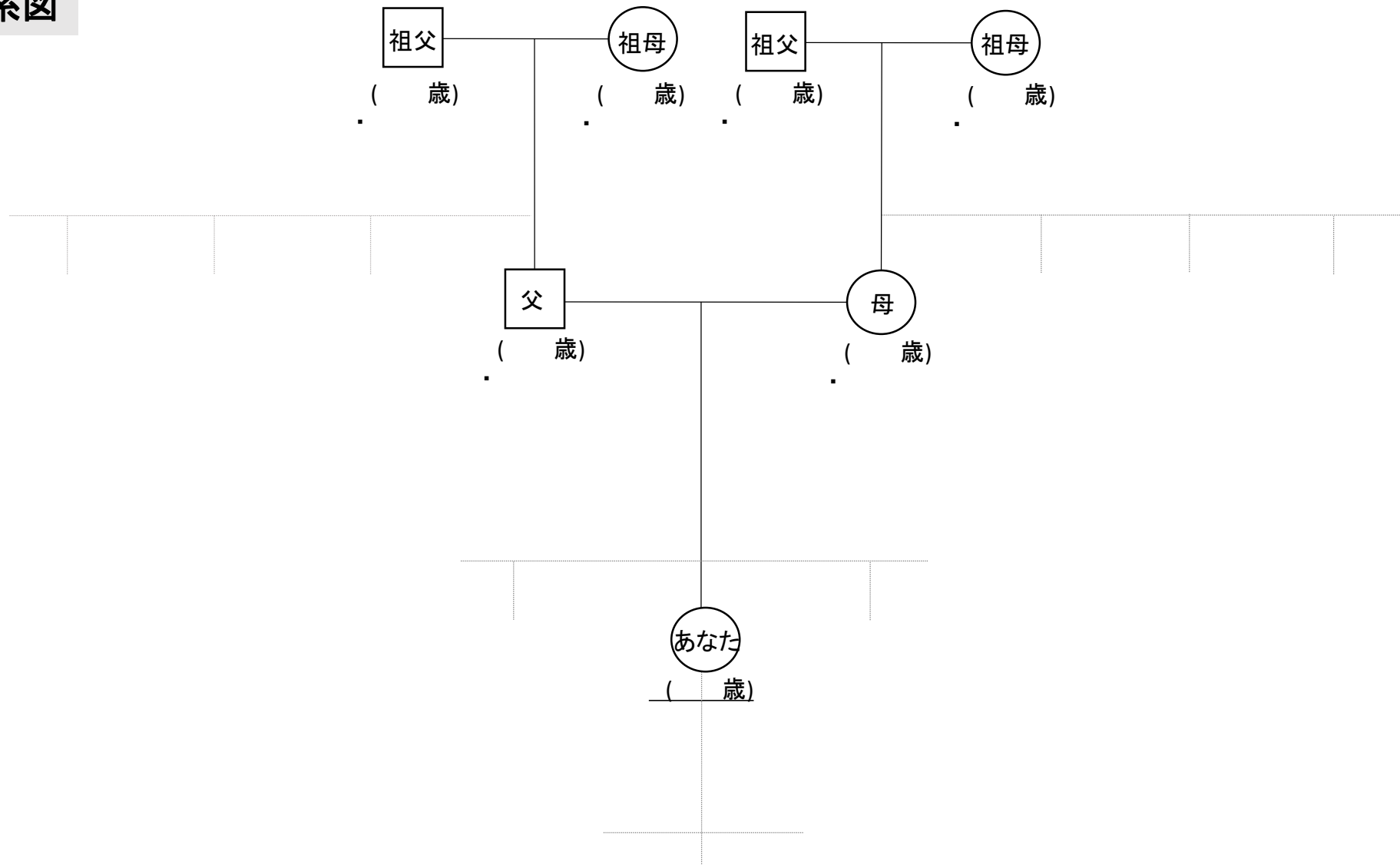
## 書いて欲しいこと (分かる範囲で)

- ・この作成例と同様の範囲の親戚 (発症していなくても) と ( ) 内に現在の年齢
- ・発病した人は下に病名と発症年齢
- ・死亡の場合、死亡時年齢と原因
- ・正確な年齢がわからない場合は40代等の記載でOK

## 【記号】

- 女性
- 男性
- ◻ 死亡

# 家系図



・氏名:

・記入日: 20 年 月 日