

地域医療サービスセンター

1.体制

【スタッフ】

センター長(医師)		松本 禎之	
副センター長		白井 智子(2019年1月より)	
事務次長		吉田 元則(2018年12月退職)	
看護師長		亀山 花子	
地域医療 係	課長代理	寺本 勲(2018年7月退職)	
	係長	野上 真理(2019年3月退職)	西山 裕子(VIP担当)
	主任	高橋 倫子	
	主任代行	幡野 甚洋	
	係員	園田 洋子(2018年11月まで)	横井 恵子
		高野 恵美	大槻 英里
		平野 悠子	上田 美和(2019年1月より)
		今口 大和(2019年2月より)	桑原 明美(2019年3月より)
医療相談 係	看護主任	杉内 陽子	
	看護師	田中 智子	山本 直枝
		中村 友美絵	野村 美香(~2018年5月)
	MSW 係長	宇野 たくみ	木村 はなこ
	MSW	綾野 友香	板原 夢
		宇山 武志	木村 真澄
		平岡 史子	土井 美千代
安田早紀子(2019年3月退職)			
入退院係	主任	喜多 康宏	
	係員	桑原 明美(2019年2月まで)	柴山 真弓
		佐々木 洋子	仲佐 理恵
		藤脇 和子	
入退院支 援センター	看護主任	三谷 眞美	只熊 裕美
	看護師	梅本 佳代	神代 英子
		堀 由	清原 亜紀

2.実績

【認定・更新等申請】

- 地域医療支援病院 業務報告書の提出
報告先:大阪府
- 大阪府がん診療拠点病院 現況報告書の提出
申請先:大阪府

【地域医療支援病院 運営委員会】

- 第1回 2018年06月20日(水)14時～15時
- 第2回 2018年09月26日(水)14時～15時
- 第3回 2018年12月19日(水)14時～15時
- 第4回 2019年03月20日(水)14時～15時

【K2-Net】

診療科	4月	5月	6月	7月	8月	9月	10月	11月	12月	1月	2月	3月
消化器センター							●					
呼吸器外科											●	
腎臓内科							●					●
乳腺外科				●								
整形外科		●										
皮膚科・リウマチ										●		

【外部機関との会議等】

- 北区医師会病診連携委員会(吉田)
2018年3月28日 開催場所:北野病院
- 北区在宅医療介護ネットワーク会議(杉内、木村)
開催場所:北区医師会館

	日程	出席者
第1回	2018年6月7日	杉内
第2回	2018年10月25日	木村
第3回	2019年2月28日	杉内

- 大阪市北エリア早期肺癌プロジェクト世話人会(吉田)
2018年5月21日 開催場所:エーザイ大阪コミュニケーションオフィス
- 地域包括呼吸ケアを考える会 世話人会(杉内)
2018年5月12日
2018年10月27日

【大阪地域医療連携合同協議会】

- 大阪地域医療連携合同協議会 運営委員会(新堂・宇山・高野)
- 大阪地域医療連携合同協議会(大阪連携たこやきの会)

【大阪府がん診療連携協議会の関連】

- 大阪府がん診療連携協議会

- 大阪府がん診療連携協議会 相談支援センター部会
- 大阪府がん診療連携協議会 地域連携パス部会
- 大阪府がん診療連携協議会 緩和ケア部会
- 大阪府がん診療連携協議会 放射線治療部会
- 大阪府がん診療連携協議会 小児・AYA部会
- 大阪市がん診療ネットワーク協議会
- 大阪市北ブロック地域連携パス推進部会

【大阪脳卒中医療連携ネットワーク】

＜ネットワーク会議＞

	全体会議	コア会議
第1回	2018年6月13日 場所:大阪市立総合医療センター 幹事病院:辻外科リハビリテーション病院 出席者:木村はなこ	2018年5月9日 場 所:森之宮病院 出席者:木村はなこ、安田早紀子
第2回	2018年10月10日 場所:大阪市立総合医療センター 幹事病院:本田病院 出席者:木村はなこ、安田早紀子	2018年9月5日 場 所:森之宮病院 出席者:木村はなこ
第3回	2019年3月6日 場所:大阪市立総合医療センター 幹事病院:聖和病院 出席者:木村はなこ	2019年2月13日 場 所:森之宮病院 出席者:木村はなこ

＜使用実績＞

2011年度	2012年度	2013年度	2014年度	2015年度	2016年度	2017年度	2018年度
67	87	48	69	73	99	95	80

【地域連携クリニカルパス件数】

➤ 循環型地域連携クリニカルパス

地域連携パス種別	開始年	2017年度				2018年度			
		新規導入数	バスでの受診回数(延べ数)	患者実人数	連携医療機関数	新規導入数	バスでの受診回数(延べ数)	患者実人数	連携医療機関数
OSAS	2010年	1	44	22	20	0	40	19	16
虚血性心疾患	2010年	14	138	76	62	9	122	73	56
心不全	2016年	8	24	14	13	6	65	40	29
膝疾患(高リスク)	2014年	0	39	22	16	3	42	21	14
膝疾患(低リスク)	2014年	3	18	18	10	2	25	22	13
CKD(1~2期)	2009年	4	114	55	54	20	171	77	70
CKD(3~5期)	2009年	74	664	321	198	85	842	335	228
糖尿病性腎症	2009年	9	83	36	33	14	96	42	39

➤ がん地域連携クリニカルパス

地域連携パス種別	開始年	2017年度				2018年度			
		新規導入数	バスでの受診回数(延べ数)	患者実人数	連携医療機関数	新規導入数	バスでの受診回数(延べ数)	患者実人数	連携医療機関数
胃がん	2009年	0	22	10	91	6	31	13	117
大腸がん	2015年	0	3	1	40	24	29	25	72
乳がん	2014年	4	50	21	59	8	67	29	72

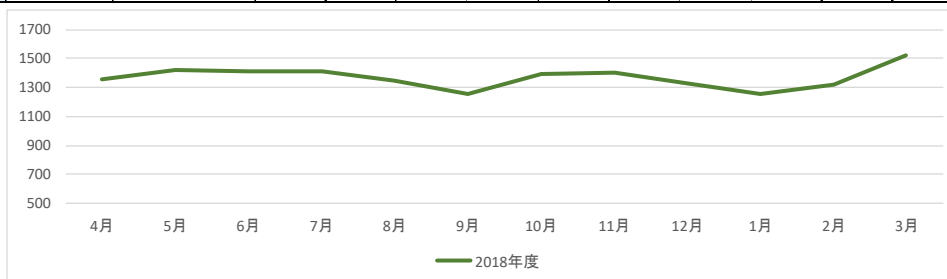
➤ 病病連携型地域連携クリニカルパス

地域連携パス種別	開始年	2017年度				2018年度			
		新規導入数	バスでの受診回数 (延べ数)	患者実人数	連携医療回数	新規導入数	バスでの受診回数 (延べ数)	患者実人数	連携医療回数
脳卒中	2008年	72	-	72	95	80	-	80	89

■ 地域医療係(前方連携関係)の関連報告と振り返り ■

【紹介患者の予約取得件数】

予約件数	4月	5月	6月	7月	8月	9月	10月	11月	12月	1月	2月	3月	合計
2018年度	1360	1423	1415	1416	1351	1252	1394	1399	1325	1254	1316	1523	16428



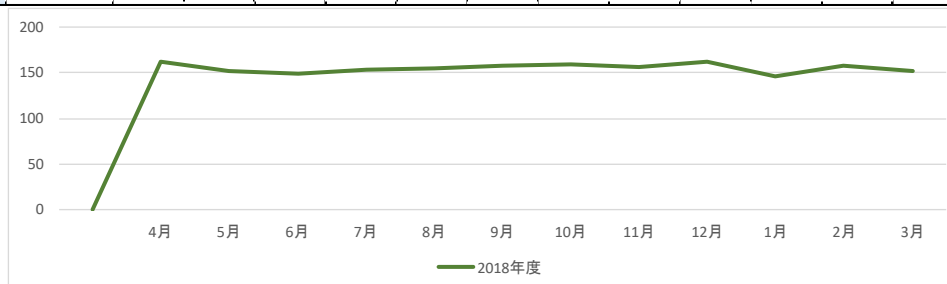
【紹介率】

紹介率	4月	5月	6月	7月	8月	9月	10月	11月	12月	1月	2月	3月	合計
2018年度	73.1	72.6	73.7	73.9	70.7	76.7	72.4	77.7	76.1	71.5	73.3	75.7	73.9



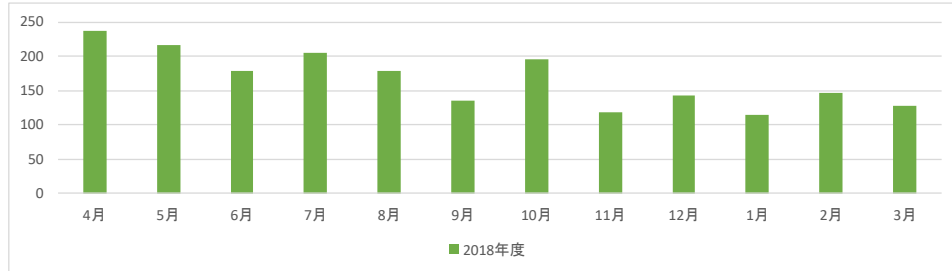
【逆紹介率】

逆紹介率	4月	5月	6月	7月	8月	9月	10月	11月	12月	1月	2月	3月	合計
2018年度	162.4	151.4	149.7	153.6	154.9	157.6	158.9	155.8	162.1	145.9	158.2	152.7	155.2



【かかりつけ医の紹介件数】

かかりつけ医紹介 (診療科より+その他)	4月	5月	6月	7月	8月	9月	10月	11月	12月	1月	2月	3月	合計
	2018年度	238	216	178	205	179	135	196	119	142	115	146	127



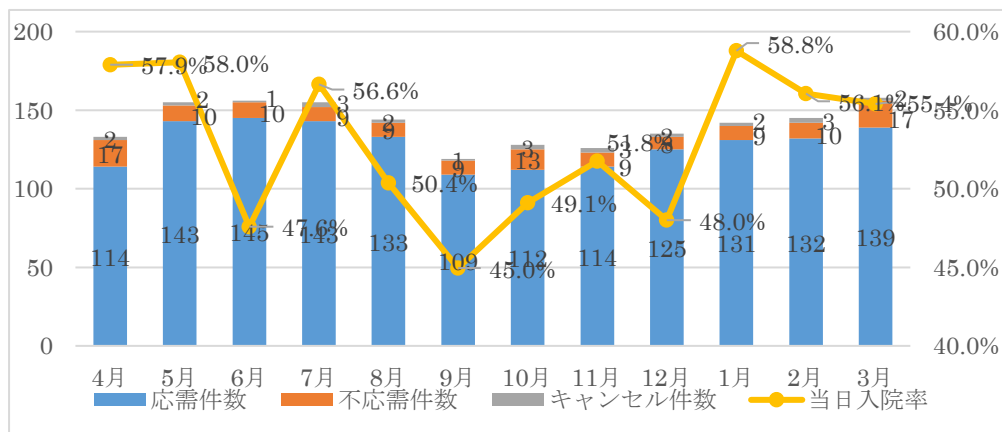
【放射線科関連・生理検査関連の検査予約件数】

月	内視鏡		生理検査				放射線						計
	下部	上部	胸壁心臓 エコー	甲状腺 エコー	腹部 エコー	頸動脈 エコー	CT	MRI	RI	TV	XP	骨密度	
4月	2	8	19	0	16	0	38	34	4	0	0	2	123
5月	3	8	21	0	10	0	28	41	2	0	0	1	114
6月	3	10	20	0	12	1	37	38	1	0	0	4	126
7月	1	7	20	3	7	0	34	29	3	0	1	2	107
8月	2	5	13	0	14	0	29	36	3	0	0	1	103
9月	3	6	12	0	16	0	24	24	5	0	0	2	92
10月	3	12	22	0	20	0	40	20	5	0	0	5	127
11月	1	8	20	1	16	0	30	38	5	0	0	3	122
12月	0	9	20	0	13	0	27	41	5	0	0	3	118
1月	0	5	18	2	14	0	22	26	3	0	1	0	91
2月	2	4	18	1	9	0	28	41	7	0	0	0	110
3月	2	2	19	0	14	0	36	35	4	0	0	3	115
合計	22	84	222	7	161	1	373	403	47	0	2	26	1348

【患者からの申請カルテ開示件数】

	開示/否開示	4月	5月	6月	7月	8月	9月	10月	11月	12月	1月	2月	3月	合計
	2018年度 平成30年度	開示	5	3	9	7	8	8	9	6	5	9	6	5
	否開示			1	2									3

【医療機関からの救急依頼・当日外来受診依頼の件数】

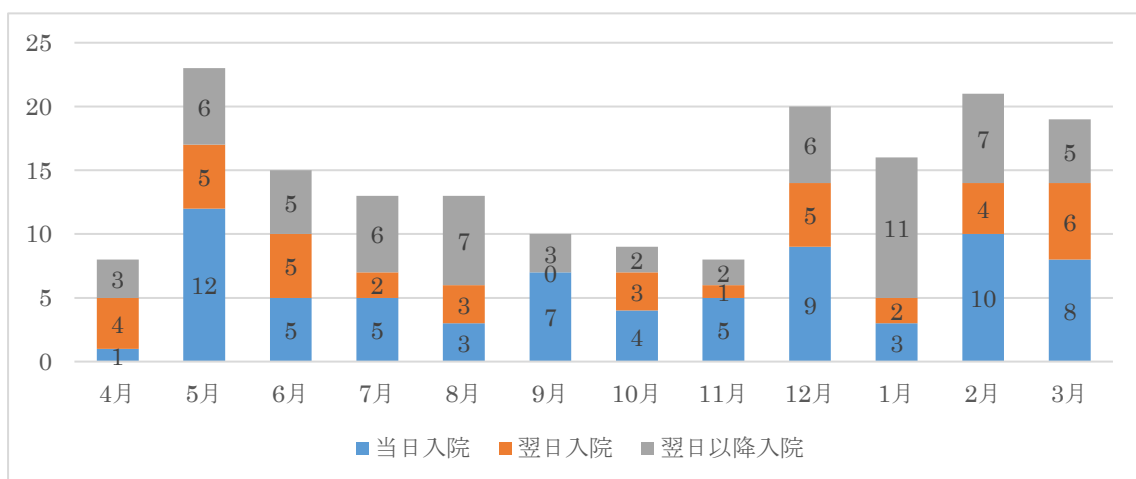


	4月	5月	6月	7月	8月	9月	10月	11月	12月	1月	2月	3月	合計
依頼件数	133	155	145	155	144	119	128	126	135	142	145	158	1685
応需件数	114	143	145	143	133	109	112	114	125	131	132	139	1540
応需率	85.7%	92.3%	100.0%	92.3%	92.4%	91.6%	87.5%	90.5%	92.6%	92.3%	91.0%	88.0%	91.4%
不応需件数	17	10	10	9	9	9	13	9	8	9	10	17	130
不応需率	12.8%	6.5%	6.9%	5.8%	6.3%	7.6%	10.2%	7.1%	5.9%	6.3%	6.9%	10.8%	7.7%
キャンセル件数	2	2	1	3	2	1	3	3	2	2	3	2	26

	4月	5月	6月	7月	8月	9月	10月	11月	12月	1月	2月	3月	合計
依頼数	28	40	33	31	26	25	23	19	34	47	46	53	405
応需件数	8	23	15	13	13	10	9	8	20	16	21	19	175
応需率	28.6%	57.5%	45.5%	41.9%	50.0%	40.0%	39.1%	42.1%	58.8%	34.0%	45.7%	35.8%	43.2%
不応需件数	11	7	16	10	10	9	8	4	11	18	15	16	135
不応需率	39.3%	17.5%	48.5%	32.3%	38.5%	36.0%	34.8%	21.1%	32.4%	38.3%	32.6%	30.2%	33.3%
キャンセル	9	10	2	8	3	6	6	7	3	13	10	18	95

当日入院	1	12	5	5	3	7	4	5	9	3	10	8	72
翌日入院	4	5	5	2	3	0	3	1	5	2	4	6	40
翌日以降入院	3	6	5	6	7	3	2	2	6	11	7	5	63

【転入院の調整件数】



【セカンドオピニオン受入件数:2018 粘土】

4月	5月	6月	7月	8月	9月	10月	11月	12月	1月	2月	3月	合計
7	7	8	5	17	8	19	7	10	9	6	8	111

■医療相談係の関連報告と振り返り■

【相談支援(新規相談件数:入外・診療科別)】

		A	B	C	D	E	F	G	
		心理的・社会的問題への支援	退院支援	転院援助	社会復帰援助	受診援助	経済問題に関する援助	その他	計
呼吸器内科	入		31	5			1	1	38
	外	1						2	3
呼吸器外科	入								0
	外								0
循環器内科	入	1	7	6					14
	外								0
心臓外科	入								0
	外								0
消化器内科	入		7	7					14
	外	1							1
消化器外科	入		6	1					7
	外								0
腎臓内科	入	1	3	2					6
	外								0
糖尿病内分泌内科	入		3						3
	外								0
血液内科	入		4	4					8
	外								0
リウマチ膠原病内科	入		4	3					7
	外								0
神経内科	入		18	12					30
	外								0
小児科	入			1					1
	外								0
神経精神科	入	2		1					3
	外								0
心療内科	入								0
	外								0
脳神経外科	入	1	8	8					17
	外	1							1
乳腺外科	入		4						4
	外	1							1
整形外科	入		8	18					26
	外								0
産婦人科	入		1						1
	外								0
眼科	入								0
	外								0
皮膚科	入		1						1
	外								0
泌尿器科	入		1	3					4
	外							1	1
耳鼻咽喉科	入		1						1
	外	1							1
放射線科	入								0
	外								0
形成外科	入								0
	外								0
麻酔科	入								0
	外								0
小児外科	入								0
	外								0
救急部	入			3					3
	外	2		2					4
総合内科	入								0
	外								0
腫瘍内科	入								0
	外								0
診療科なし	入								0
	外								0
合計	入	5	107	74	0	0	1	1	188
	外	7	0	2	0	0	0	3	12
入外合計		12	107	76	0	0	1	4	200

➤ 在宅復帰率

様式10の5

7対1入院基本料における自宅等に退院するものの割合に係る
届出書添付書類

①	当月における退院患者数	18063 名
(再掲)	(1) 在宅（自宅及び居住系介護施設等）	17181 名
	(2) 介護老人保健施設	26 名
	(3) 有床診療所	1 名
	(4) 他院の療養病棟	96 名
	(5) 他院の回復期リハビリテーション病棟	307 名
	(6) 他院の地域包括ケア病棟又は病室	64 名
	(7) (4)～(6)を除く病院、診療所	388 名
②	自宅等に退院するものの割合（80%以上） 〔(1) + (2) + (3) + (4) + (5) + (6)〕 / ①	97.9%

※算出に係る期間を記入

2018/04/01 ～ 2019/03/31

【がん相談支援センター】

➤ がん在宅退院時のバックベッド

	4月	5月	6月	7月	8月	9月	10月	11月	12月	1月	2月	3月	合計
2016年度	3	2	3	2	1	2	1	1	5	4	2	3	29
2017年度	1	2	3	2	5	0	0	0	3	0	3	0	19
2018年度	1	2	4	3	2	1	2	1	2	1	1	1	21

➤ がん相談支援センターの対応件数

	4月	5月	6月	7月	8月	9月	10月	11月	12月	1月	2月	3月	合計
2016年度	1	2	4	3	6	4	4	4	4	9	5	8	54
2017年度	8	10	5	9	11	7	16	12	13	45	44	48	228
2018年度	59	62	43	37	59	48	60	42	43	50	49	49	601

➤ リボンズハウスほっこり会

毎月 第2月曜日 13時～15時

➤ がん相談支援センター相談員基礎研修

相談員基礎研修 1、2 受講:板原夢

相談員基礎研修 3 :なし

➤ 緩和ケア研修会 受講

なし

【チーム医療等】

- がんリハビリチーム(木村)
- 認知症ケアチーム(綾野)
- リエゾンチーム(木村)
- リウマチチーム(杉内、平岡)
- 虐待対策チーム
 - 子ども虐待班(木村はなこ、平岡史子)
 - DV班(宇野たくみ、綾野友香)
 - 高齢者虐待班(杉内陽子、土井美千代)
 - 障がい者虐待班(杉内陽子、土井美千代)

<子ども虐待医療支援検討会>

参加なし

<児童虐待防止医療ネットワーク連絡会>

2019年2月26日

「児童虐待における警察の取り組みと医療機関等との連携」

講師:大阪府警察本部 捜査第一課 的場幸男 警部補

参加:木村はなこ

【患者教室】

- 腎臓病教室(綾野友香)
- 心不全教室(板原夢)

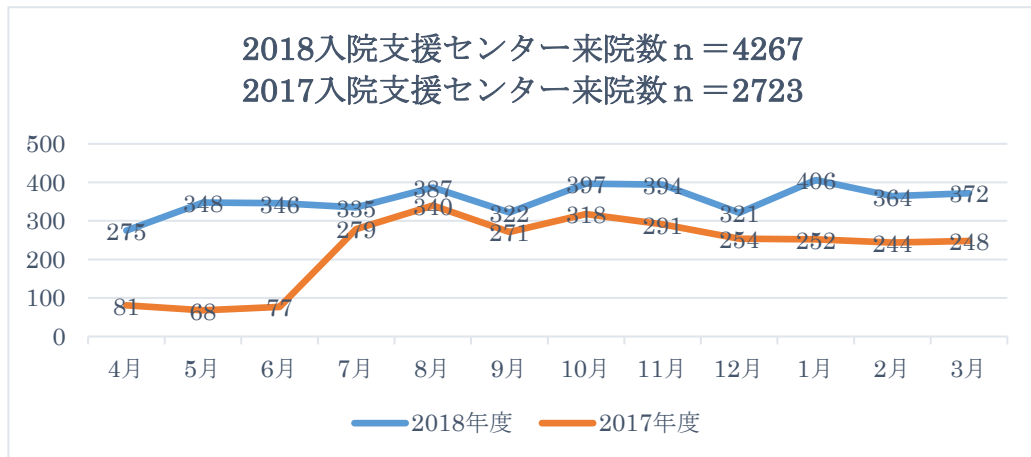
■入退院係の関連報告と振り返り■

- 業務内容
 - :入院受付
 - ・病棟間のベッド調整及び、空床管理に関する事項
 - ・入退院の事務手続きに関する事項
 - ・入院患者の受付、ご案内に関する事項
 - ・入院時の書類等の確認と保管、整理に関する事項
 - ・病院報告の作成に関する事項
 - ・入院時、緊急連絡先に関する事項

■入院支援センターの関連報告と振り返り■

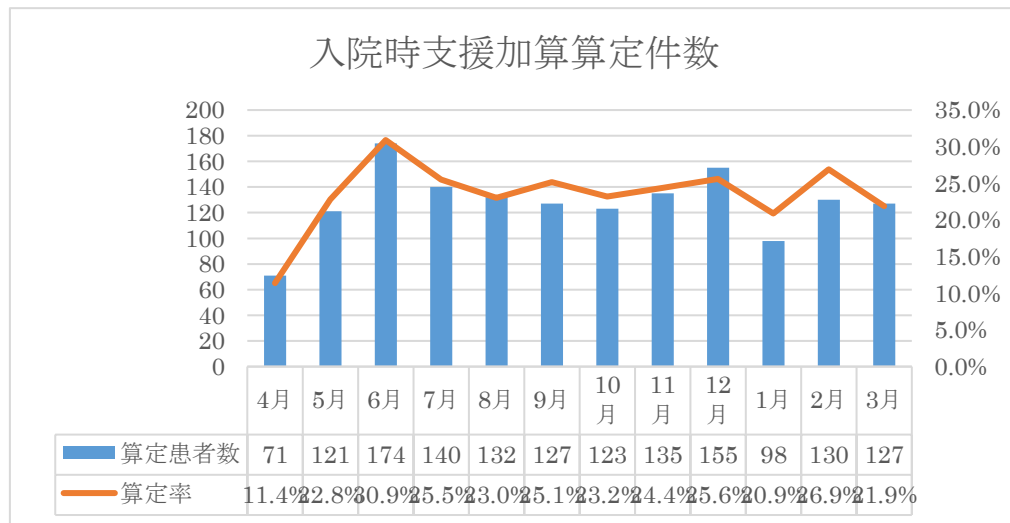
- 業務内容
 - 電話受付・調整(予約・当日)
 - 患者面談、緩和スクリーニング、クリニカルパス作成、多職種との連携調整、地域連携パス作成、
 - 導入、面談対応、センターマニュアル作成、術前麻酔科導入、診療科拡大に向けての検討、
 - 転院患者搬送、前方業務トリアージ、多職種カンファレンス、入院患者のアナムネ聴取と情報共有

➤ 来院件数のデータ

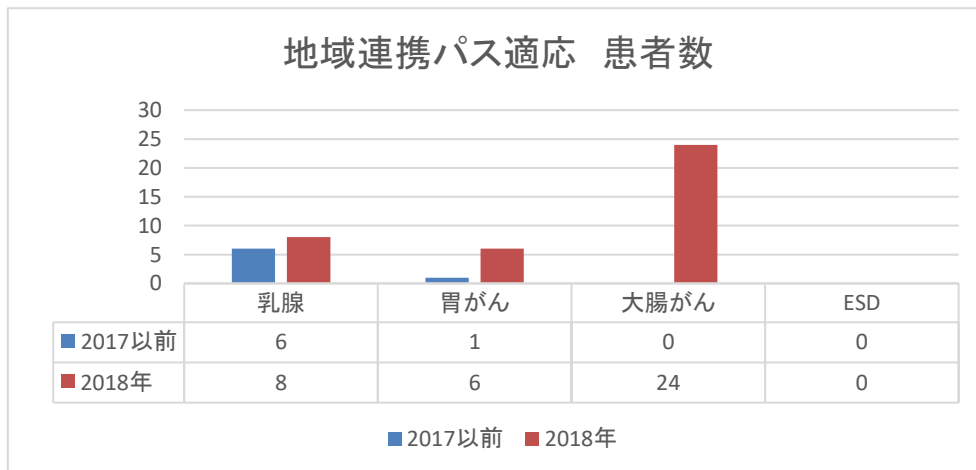


➤ 入院時支援加算

※算定率:入院支援加算 1 に対する算定率



➤ 地域連携パス件数



➤ クリニカルパス活動

パスNs3名(統括1名外科1名内科1名)

院内医療者パス380件作成 医療者パスに準じた患者用パス380件作成

【取り組み】

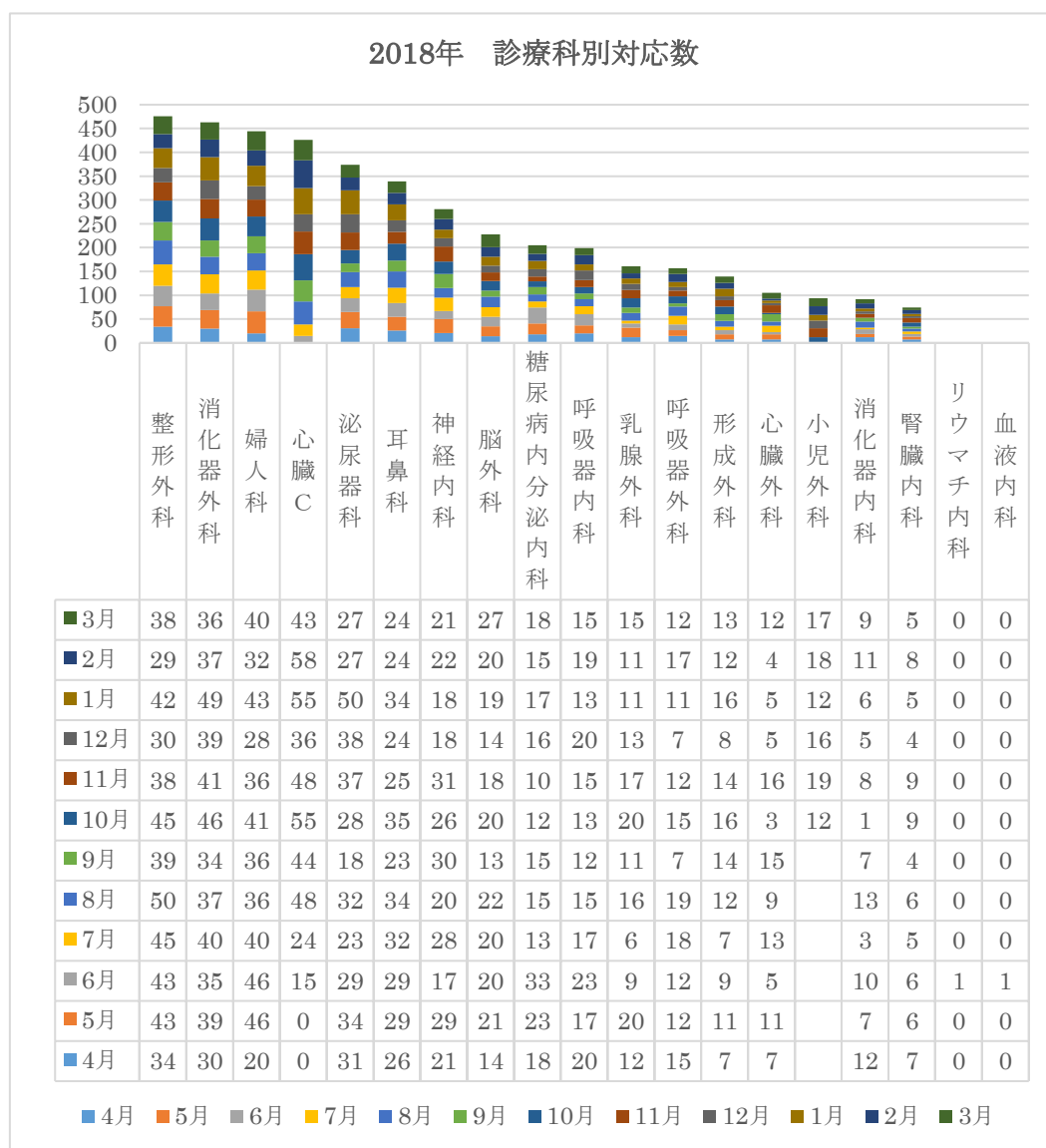
- ◆院内クリニカルパスNsの設置
- ◆パスのひな型を院内統一に改訂
- ◆各診療科との話し合い見直し標準化(検査薬剤見直し含む)
- ◆医療者パスに準じた患者パス作成

➤ 広報活動

北野通信(冬号)

大阪府医師会通信

➤ 診療科別件数データ



3.研究実績

■学会参加、講演等

日程	内容、発表者	備考
2018年6月28-29日	日本病院学会 ○発表:宇山武志 「退院支援部門と病棟看護師が一体となった退院支援 ～退院支援加算1算定の成果と課題」	
2018年7月18日	糖尿病治療と病診連携を語る会 ○発表:土井美千代 「糖尿病治療に携わるソーシャルワーカーの役割」	
2018年7月21日	糖尿病合併症と医療連携の会 ○発表:宇山武志 「退院支援部門と病棟看護師が一体となった退院支援 ～退院支援加算1算定の成果と課題」	
2018年10月12-13日	11病院 地域連携分科会 ○発表:亀山花子、木村はなこ、大槻英里 「北野病院の取り組み ～地域包括ケアシステム構築に向けて～」	他参加スタッフ :吉田