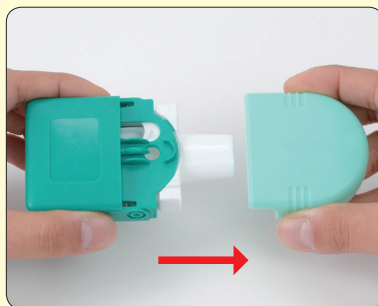
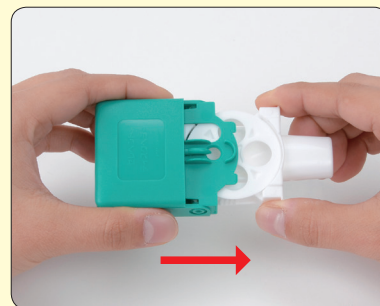


セレVENT ロタディスク (ディスクヘラー) の吸入方法

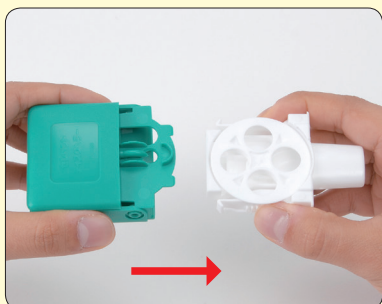
● ロタディスクの装着方法



① カバーをはずします。



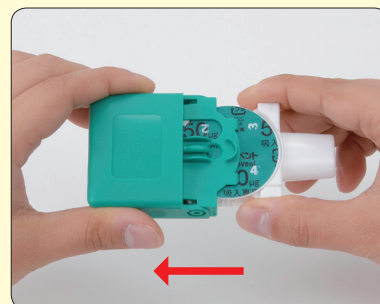
② 白いトレイの両端を持って、動かなくなるところまで静かに引き出します。



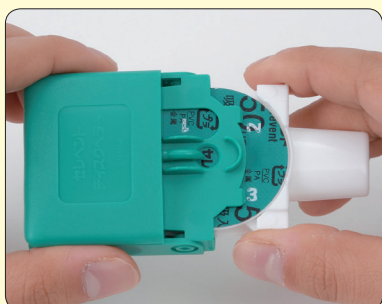
③ 白いトレイの側面のグリップ (ギザギザの部分) を両側から親指と人差し指でつまみながら (内側に押しながら), 本体からトレイを取りはずします。



④ 白いトレイの4つの穴に薬 (ロタディスク) の凸部分を合わせてのせます。



⑤ ディスクをのせた白いトレイ本体にカチッと音がするまでしっかりと最後まで押し戻します (ディスク上面に数字)。

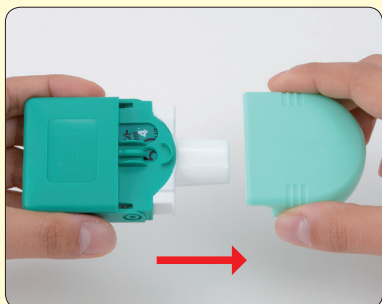


⑥ 白いトレイの両端を持って、動かなくなるところまで静かに引き出し、再び押し戻します。このとき、カチッという音とともにロタディスクが回転します。

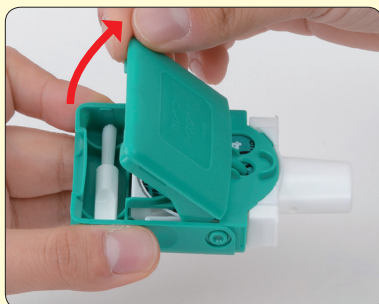


⑦ 表示窓に「4」が表われるまで⑥の操作を繰り返します (表示窓の数字はロタディスクの残り吸入可能回数)。

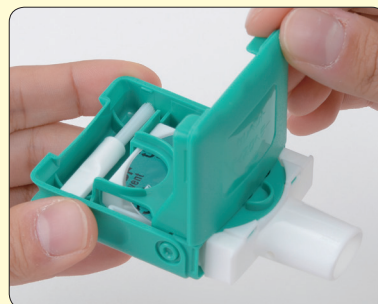
●吸入方法 2吸入する場合は、白いトレーを引き出し押し戻してディスクを回転させた後、②～⑤の操作を繰り返してください（②～⑤の動作で1吸入）。



① カバーをはずします。



② 薬（ロタディスク）に穴を開けます。薬がこぼれないように吸入器を水平に持ち、垂直になるまでふたを立て、再び閉じます。



③ 苦しくない程度に息を十分吐き出します。

Point !

* 吸入口に向けて息を吐かないようにしてください。



④ 吸入口をしっかりと口にくわえ、うどんをすすするように一気に吸い込みます。

Point !

* 側面にある空気穴をふさがないようにしてください。



⑤ そのまま口を閉じ、ゆっくり5つ数える間、息をこらえます。

Point !

* 薬が吸入器に残るようであれば、1～2回繰り返して薬を吸い込みます。



⑥ 吸入後はすぐうがいします。



セレベント ロタディスク（ディスクヘラー）の吸入指導 Q & A

Q. 吸入するのを忘れてしまった場合はどうしたらよいでしょうか？

A. 指示された時間に吸入するのを忘れた場合は、気づいた時点で1回分を吸入してください。ただし、次に吸入する時間が近い場合は次の1回分を抜いてください。絶対に2回分を一度に吸入してはいけません。

Q. どこに保管するのが、一番よいでしょうか？

A. カバーをしっかりと閉じ、室温で湿気の少ない場所に保管してください。

Q. 使用期限はいつまでですか？ 以前にもらっていたものが家から出てきたのですが、使ってもよいでしょうか？

A. 使用期限はロタディスクの裏面に印字されています。通常の保管条件では使用期限内であれば使用できます。期限がわからなくなっている場合は使用しないでください。

Q. 調子が悪い時は吸入回数を増やしてもよいでしょうか？

A. 本剤の過度の使用により不整脈、心停止などの重篤な副作用が発現する危険性があるため、1日2回を超えて吸入しないでください。

Q. 発作が起こった時に吸入してもよいでしょうか？

A. セレベントはゆるやかに効き12時間は持続効果のある気管支拡張薬ですが、発作時にはすぐには効果が出ません。発作が起こった時には使用しないでください。万一発作が起こった時は、別に処方された発作止めの薬を利用するか、できるだけ早く近くの医療機関を受診してください。

Q. きちんと吸入できているのでしょうか？

A. 薬が吸入器に残っているようであれば、1～2回繰り返して薬を吸い込んでください。また、薬が吸入されると、わずかな甘みや粉の感覚を口の中に感じます。

Q. ロタディスクに穴を開けた後、吸入口に息を吹きかけてしまった場合はどうすればよいでしょうか？

A. もう一度最初から吸入をやり直してください。その時は新しい穴を使ってください。

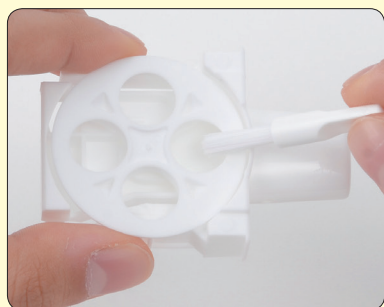
Q. 専用吸入器（ディスクヘラー）が汚れた時はどうすればよいでしょうか？

A. 流水が温湯で十分洗浄し水分を切ってよく乾燥させてください。また汚れがひどいときは新しいものと交換してください。白いトレーについた薬はディスクヘラー内のブラシで払い落としてください（図）。

Q. 水の中に落としてしまったらどうすればよいでしょうか？

A. ロタディスクは廃棄して新しいものを使用してください。ディスクヘラーは洗ってしっかりと乾燥させてください。

●吸入器（ディスクヘラー）の掃除



- ① 吸入器から白いトレーをはずします。
- ② 吸入器のふたをあけます（中にブラシが収納されている）。
- ③ 白いトレーについている薬をブラシで払い落とします。
- ④ 吸入口に付着している汚れはガーゼなどでふきとります。
- ⑤ 白いトレーと緑色のカバーをもとに戻します。
- ⑥ 汚れがひどい時は新しいものと交換してください。

セレベント ロタディスク (ディスクヘラー)

吸入手技 確認日 年 月 日

吸入チェック項目	チェック欄
ディスクヘラーにロタディスクを正しく装着できる (表示窓に 4 が現れている)	
ロタディスクに穴を開ける操作が正しくできる	
吸入器を水平に持っている	
吸入前に苦しくならない程度に息を吐き出している	
うどんをすするように一気に吸入できている	
吸入後に口を閉じて 5 秒程度の息止めができています	
吸入後のうがいできています	
吸入後のロタディスクにはほとんど粉が残っていない	
吸入器をときどき掃除、洗浄または交換している	

コメント欄

吸入指導薬剤師 _____

吸入指導ネットワーク監修

セレベント ロタディスク (ディスクヘラー)

吸入手技 確認日 年 月 日

吸入チェック項目	チェック欄
ディスクヘラーにロタディスクを正しく装着できる (表示窓に 4 が現れている)	
ロタディスクに穴を開ける操作が正しくできる	
吸入器を水平に持っている	
吸入前に苦しくならない程度に息を吐き出している	
うどんをすするように一気に吸入できている	
吸入後に口を閉じて 5 秒程度の息止めができています	
吸入後のうがいできています	
吸入後のロタディスクにはほとんど粉が残っていない	
吸入器をときどき掃除、洗浄または交換している	

コメント欄

吸入指導薬剤師 _____

吸入指導ネットワーク監修

セレベント ロタディスク (ディスクヘラー)

吸入手技 確認日 年 月 日

吸入チェック項目	チェック欄
ディスクヘラーにロタディスクを正しく装着できる (表示窓に 4 が現れている)	
ロタディスクに穴を開ける操作が正しくできる	
吸入器を水平に持っている	
吸入前に苦しくならない程度に息を吐き出している	
うどんをすするように一気に吸入できている	
吸入後に口を閉じて 5 秒程度の息止めができています	
吸入後のうがいできています	
吸入後のロタディスクにはほとんど粉が残っていない	
吸入器をときどき掃除、洗浄または交換している	

コメント欄

吸入指導薬剤師 _____

吸入指導ネットワーク監修

セレベント ロタディスク (ディスクヘラー)

吸入手技 確認日 年 月 日

吸入チェック項目	チェック欄
ディスクヘラーにロタディスクを正しく装着できる (表示窓に 4 が現れている)	
ロタディスクに穴を開ける操作が正しくできる	
吸入器を水平に持っている	
吸入前に苦しくならない程度に息を吐き出している	
うどんをすするように一気に吸入できている	
吸入後に口を閉じて 5 秒程度の息止めができています	
吸入後のうがいできています	
吸入後のロタディスクにはほとんど粉が残っていない	
吸入器をときどき掃除、洗浄または交換している	

コメント欄

吸入指導薬剤師 _____

吸入指導ネットワーク監修