

# 北野病院からのお知らせ

## 5階プラナホールイベント

### ◇木管四重奏ジャズアレンジによるクラシック

日時／平成29年8月5日(土)14:00開演  
出演／COLOR'S

### ◇ふれあいサマーコンサート

日時／平成29年8月23日(水)15:00開演  
出演／天満中学吹奏楽部



### ◇越中おわら風の盆

日時／平成29年9月7日(木)15:00開演  
出演／風の盆倶楽部・心連心

### ◇土屋医院音楽部によるコンサート

日時／平成29年9月13日(水)15:00開演  
出演／土屋医院音楽部

### ◇ピアノとフルートの調べ

日時／平成29年10月24日(火)15:00開演  
出演／ピアノ 大倉梨沙子・藤本理子  
フルート 野上翠子



無料でご参加いただけます。また、事前のお申込などにも必要ありませんので、お気軽にお越しください。

## 腎臓病教室のお知らせ

腎臓病を皆さまに知っていただくために腎臓病教室を開催します。どなた様でも予約なしでご参加いただけますので、お気軽にお越しください。

### ◇腎臓病の薬について 利用できる福祉制度とは

日にち／平成29年8月22日(火)  
担当者／薬剤師・医療ソーシャルワーカー

### ◇慢性腎臓病とその治療法について

日にち／平成29年10月24日(火)  
担当者／医師

■時間：14:30～15:45

■場所：きたのホール

## 「きたのキドニーデイ」のご報告

毎年3月第2木曜日は世界腎臓病デーとして、150を超える国々で慢性腎臓病に対するさまざまな啓発活動が行われています。北野病院もこの活動に合わせて、平成29年3月10日(金)に「きたのキドニーデイ2017」を開催しました。



講演の様子

今回は腎臓病とメタボとの関連をテーマに、腎臓内科医師から「慢性腎臓病は無症状! 普段の食事や日常生活に大きく関わっている病気であることを知ってほしい」、理学療法士から「手軽にできるメタボ予防運動」、管理栄養士から「腎臓病予防の食事、今日からできるメタボ対策」の講演を行いました。腹囲測定や体組成検査を体験していただいたり、減塩調味料を紹介するコーナーを設けました。56名の方に参加していただき、皆さんの腎臓病への関心の高さを実感するとともに、参加者のみなさまと楽しく腎臓病の学びを深める時間となりました。



みなさんとメタボ予防運動!



～表紙写真撮影者からのコメント～

撮影者：放射線科(画像診断クリニック)係長 伊藤 寿夫

兵庫県小野市の「ひまわりの丘公園」で撮影した1枚です。燦々と降り注ぐ太陽の下、沢山のひまわりはそれぞれ異なる表情を見せているにもかかわらず、私達に凛とした立ち姿で元気を振り撒いているのが非常に印象的でした。



## 寄附者一覧(平成29年4月～6月)

【法人】匿名 13法人様

【個人】田附 正夫様 國谷 史朗様 猿丸 誠三様 富永 美江子様  
宮腰 泰二様 奥田 弘美様 奥田 孝子様 圖子 仁美様  
鹿島 淑子様 中村 千代子様 大橋 礼次様 堀 眞須美様  
木嶋 周子様 匿名 5名様 (順不同)



患者様と北野病院をつなぐ連絡帳

# きたの通信

No.61 2017.夏号

公益財団法人 田附興風会 医学研究所  
北野病院



特集

自覚症状に乏しい、新たな国民病と呼ばれる  
**慢性腎臓病について。**

医療のコトバ これって何?

**新たに導入。医療脱毛について。**

かんごホットToday

**糖尿病看護認定看護師についてご存知ですか?**

あなたのまちのホームドクター

**にしがち小児科(大阪市北区)**

きたのトピックス

北野病院からのお知らせ

ご自由にお持ち帰りください

特集

腎臓泌尿器センター センター長 塚本達雄

自覚症状に乏しい、  
新たな国民病と呼ばれる  
慢性腎臓病について

「自覚症状が乏しいので  
早期発見のために  
定期的に健康診断を」



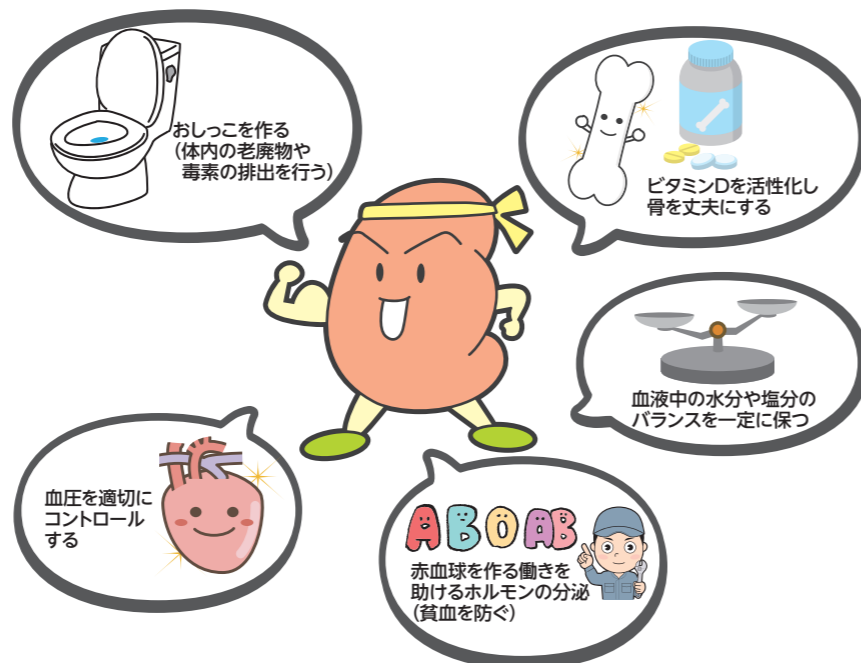
塚本主任部長

腎臓病は一般的に自覚症状に乏しいため適切な治療の時期を逃してしまうと腎機能を回復させる事が出来ず末期腎不全となり、透析などの腎代替療法を行わないと生命の維持が出来なくなる患者様が年々増加しています。今回は、新たな国民病と呼ばれている慢性腎臓病(CKD)について、腎臓内科 塚本主任部長にお話を伺いました。

腎臓病とは？

腎臓は背中側の腰のあたりに左右2個あり、そら豆のような形をした握りこぶしくらいの大きさの臓器ですが、体の中の水分量や塩分量を適正に調節し、老廃物を尿として排泄することにより生命活動に最も適した状態を維持しています。他にも血圧の調節や体を弱アルカリ性に保つ働き、血液のヘモグロビン濃度の調節のほか、骨の健康状態にも重要な働きをしています。腎臓病はこれらの働きが障害されるために体の変調をきたした状態です。

■腎臓の働き



腎臓病の種類について

生まれつきの腎臓病、一次性腎臓病(腎臓の他には病気がない)、二次性腎臓病(高血圧、糖尿病、膠原病などの影響で腎臓病が起こる)のほか、治療関連の腎臓病(手術、血管内治療、抗がん剤を含む薬剤や造影剤などの検査薬による腎臓病)があります。最近では二次性腎臓病や治療関連の腎臓病が増加しています。急性に進行する場合と慢性に進行する場合があります。患者様の年齢や性別によって腎臓の状態は異なりますが、透析療法や腎移植が必要となる末期腎不全の発症頻度は男性が女性の2倍になっています。



腎臓病が軽症の場合には症状として出ません。血圧上昇や浮腫あるいは尿所見異常として、学校検診、職場検診、市民検診あるいは人間ドックで早期に発見される場合も多いので、機会があれば受診していただく事をお勧めします。



原因・治療について

生まれつきの腎臓病では、原因遺伝子がかかり特定できています。検査するためには大学などでの研究施設で行う必要がありますが、原因が特定できても治療できない場合もあります。一次性腎臓病の原因はまだ判明していないことも多いのですが、世界的に行われている標準治療法が作られている疾患もあり、腎生検などで正確な診断をつけることが重要となります。二次性腎臓病は、もとの病気(高血圧、糖尿病、膠原病など)を治療しない限り腎臓病が治りませんので、患者様の状態に合わせ平行して治療を行います。治療関連の腎臓病ではもとの病気の治療法そのものを各診療科と相談の上、変更する(薬・抗がん剤の変更など)こともあります。

近年話題となっているメタボリックシンドロームの症状である「肥満」、「高血圧」、「高血糖」、「脂質異常」は「死の四重奏」と呼ばれていますが、これらはすべて慢性腎臓病の原因であり腎機能低下の促進因子でもありますので、普段の生活習慣を見直ししましょう。北野病院では、患者様に腎臓病をもっと詳しく知り、薬、食事、生活等の理解を深めてもらうための教育入院(1週間)や腎臓病教室(毎月第4火曜日)を行い、医師、看護師、管理栄養士、薬剤師、臨床検査技師、理学療法士、ソーシャルワーカー等が協力し、多方面から患者様をサポートしていますのでご利用ください。



「ここ」がポイント!!

- 生活習慣を見直し腎臓に負担をかけないようにしましょう
- 慢性腎臓病を早期に発見するために定期的に健康診断を受けましょう
- 腎臓病が見つかったら放置しないで、かかりつけ医や専門医から適切な治療を受けましょう



医療のコトバ

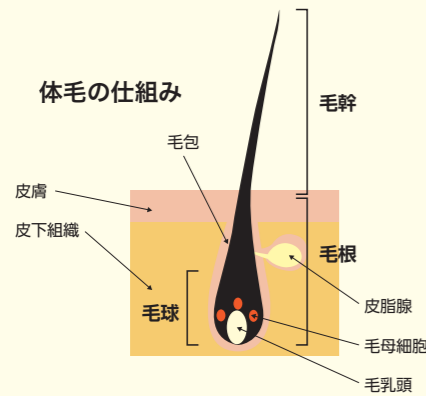
# これって何?

聞いたことがあるような、ないような? 難しい医療用語などをわかりやすく解説します!



## 医療脱毛器械ダイオードレーザー VECTUS™ LASER SYSTEMとは……?

この度、新たに脱毛レーザーを導入しました。



毛は、毛球の毛母細胞が細胞分裂し角化することで作られます。毛球は皮下にある毛包の膨らんだ部分で毛母細胞に栄養を与える毛乳頭が存在します。

発毛には周期があり、成長期、退行期、休止期に分類されます。成長期に毛が伸長し、休止期に抜け落ちることを繰り返しています。



CYNOSURE® Palomar Vectus®

### ダイオードレーザー脱毛とは

ダイオードレーザーは半導体を利用して発生させるレーザーで、黒いメラニン色素に反応する800nmの波長が脱毛に使用されます。

ダイオードレーザー照射により毛根に熱が伝わることで毛根の毛母細胞、毛根に接している毛包や毛乳頭や皮脂腺が破壊されることで脱毛効果が得られます。

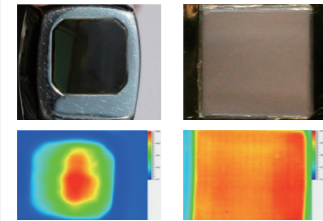
しかし、上述のように、発毛には周期があります。休止期の毛根には黒いメラニンがないので脱毛できません。レーザー照射に反応し脱毛効果が得られるのは、成長期の毛のみです。したがって、毛周期に合わせた数回の照射が必要になります。

### VECTUS™ の特徴

Vectusは従来の医療レーザー脱毛と比較して、毛の色や太さ、肌の色に関わりなく高い脱毛効果を誇ります。また、FDA (Food and Drug Administration: 米国厚生省食品医療局) において、脱毛の効果がある ([http://www.accessdata.fda.gov/cdrh\\_docs/pdf12/k120622.pdf](http://www.accessdata.fda.gov/cdrh_docs/pdf12/k120622.pdf)) と認可されています。

### 均一なエネルギー伝達

■A社レーザー ■Vectus



厚みのある大きいサファイアを採用することにより、左図のように照射面に均一のエネルギーを伝達できます(左が従来のレーザー、右がVectus)。さらに、コンタクトクーリング機能により熱傷のリスクを最低限にし、治療時の痛みも低減しています。



また、Skintel™ (メラニンリーダー) が皮膚の色調を診断し最適なエネルギー値を推測することで、熱傷などの合併症を防ぎ効果的な脱毛が可能となりました。

看護の現場からホットなニュースをお届けします

# かんごホット Today



糖尿病の患者数は年々増加しています。



## 糖尿病看護認定看護師についてご存知ですか?

糖尿病の患者数は増加の一途を辿り、国の調査では、男性で15.5%、女性で9.8%が糖尿病であることがわかっています。更に、70歳以上では、男性の4人に1人(22.3%)、女性の6人に1人(17.0%)が糖尿病とみられています。

私は、2016年より糖尿病看護認定看護師として活動しており、糖尿病を持ちながら生活する患者様とご家族様が、病気と向き合いながら療養生活を継続できるようケアを行っています。私が糖尿病看護において大切にしていることは、患者様に指導するのではなく、患者様と誠心誠意向き合い、患者様がご自身で人生の目標を見出し歩んでいけるよう支援することです。この信念を基に、看護実践やスタッフへの指導・教育を行っています。



看護の実践では、看護師外来において、糖尿病療養支援を行っています。患者様の自宅での生活について共に振り返り、患者様がご自身で目標設定できるよう支援しています。糖尿病は一生付き合っていく病気であるため、患者様が糖尿病について受け止め、病気とともに歩んでいけるよう患者様と一緒に悩み、考えることを大切にしたいと考えています。患者様が糖尿病を持ちながらも、その人らしく生活していけるよう今後もサポートしていきたいと考えています。

また、院内の看護スタッフへの指導・教育においては、毎年、糖尿病看護研修を企画・運営しています。看護スタッフが、糖尿病看護に関する基本的な知識・技術を習得し、患者様一人ひとりに合った療養支援を実践できるよう教育を行っています。更に、勉強会やカンファレンスを通して、糖尿病看護の楽しさややりがいを伝えていきたいと考えています。

最後に、当院では、平日は毎日糖尿病教室を開催しています。糖尿病で入院された患者様に対し、糖尿病の病態や合併症、食事療法・運動療法・薬物療法などの治療について、専門のスタッフがわかりやすく説明しています。

また、毎週水曜日の糖尿病教室には、入院患者様だけでなく、どなたさまでも自由にご参加いただけます。一般の方にも為になる耳寄りな情報をたくさん盛り込んでいますので、いつでもお気軽にお越しください。



## 就任のご挨拶

平成29年4月1日就任



■専門領域 心臓大血管手術全般

**羽生 道弥** 北野病院心臓センター長 兼 心臓血管外科主任部長

この度、北野病院心臓センター長 兼 心臓血管外科主任部長を拝命致しました。前任地の小倉記念病院（福岡県北九州市）では平成13年4月から通算16年間、心臓血管外科主任部長、副院長として、年間500例を超える開心術を施行する日本有数の心臓血管外科チームを作り最先端の医療を提供してまいりました。平成29年4月からは縁あって35年ぶりに生まれ育った大阪に戻ってまいりました。

故郷大阪におきましてもこれまでの経験を生かし、循環器内科と力を合わせて全力で地域医療に貢献してまいりますのでよろしくお願い申し上げます。



■専門領域 皮膚科全般

**吉川 義顕** 皮膚科主任部長

この度、皮膚科主任部長を拝命致しました。北野病院皮膚科が患者様の信頼にお応えできる診療科であり続けるよう努力したいと思います。また、「皮膚は内臓の鏡」という言葉の通り、皮膚と内臓は密接に関係しています。そのため皮膚疾患の診察には高い専門性が必要とされるだけでなく、他臓器の病変も総合的に診察することが必要ですので、当院の各診療科とも密な連携を図りながら最善の治療を提供してまいりたいと考えております。何卒よろしくお願い申し上げます。



■専門領域 膠原病内科全般

**井村 嘉孝** リウマチ膠原病内科主任部長

この4月よりリウマチ膠原病内科の部長を拝命致しました。前任は京都大学病院免疫・膠原病内科の助教で、リウマチ性疾患その他の膠原病を専門として臨床や研究を行っています。関節リウマチをはじめとする膠原病は全身の様々な臓器に障害を認めることがあり、時に致命的になり得ます。本院にはほぼ全ての分野で専門性の高い診療科が揃っており、連携して集学的な診断・治療が行えます。

皆様に満足していただけるよう努力してまいりますので、今後ともよろしくお願い致します。



**松尾 文美** 看護統括部長

この度、看護統括部長を拝命いたしました。看護職が、入院中の皆様や、外来受診の皆様、健診部をご利用くださる皆様、お一人おひとりの立場に立ち、安全・安心な医療・看護を提供できるように看護部門の運営に努めて参ります。また、医師をはじめ職員と協力して患者さんを中心としたチーム医療に努力いたします。

地域のみなさまの信頼に応え愛される病院となるように精進いたしますので、よろしくお願いいたします。

平成29年5月1日就任



■専門領域 婦人科腫瘍・産婦人科全般

**樋口 寿宏** 産婦人科主任部長

この度、産婦人科主任部長を拝命いたしました。私は京都大学附属病院で約10年間研究・診療・教育に携わった後、がん拠点病院である滋賀県立成人病センターで9年間主に婦人科がんの診療を行ってきました。

北野病院産婦人科は高度の専門性を有するスタッフが揃っており、産科・一般婦人科・婦人科がん治療の各分野で患者さんに良質な治療を受けて頂けるよう、日々取り組んでまいります。

どうぞよろしくお願い申し上げます。

患者様と北野病院をつなぐ連絡帳

きたの通信 No.61 2017.夏号

企画・製作 / 北野病院広報委員会 発行日 / 2017年7月31日

www.kitano-hp.or.jp/

かかりつけ医のススメ

「地域医療サービスマスター」では、「かかりつけ医」を探すと手伝いをしています。お気軽におたずねください。

# あなたのまちのホームドクター



西口 将之(にしぐち まさゆき) 院長

大阪市  
北区

## にしぐち小児科

【診療科目】小児科

お母さんや子供たちのためにも、  
通常より少し早い時間に受診  
できるように、診察をしています。

今回ご紹介するのは、地下鉄堺筋線「扇町駅」から南へ歩いて5分ほど、たくさんの方でにぎわう天神橋筋商店街の中にあるにしぐち小児科です。

院長の西口将之先生は大学病院や八尾市立病院、東大阪総合病院、阪神北広域こども急病センター、おがたクリニック分院など小児医療の最前線で数多くの症例と向き合い、平成26年3月、にしぐち小児科を開院されました。ご専門は小児科の中でも腎臓内科ですが、アレルギー疾患の相談や予防接種、乳幼児検診など、地域の小児医療を一手に引き受けています。

「子育てが初めての保護者の方もたくさんいらっしゃいます。ですから病気の治療だけでなく、子育ての悩みや不安など何でも気軽に相談できるように、一人一人丁寧に診療を行い、保護者の方にしっかり説明するように心がけています。」にこやかにそう話す西口先生は、子どもたちと保護者の方々が安心して通院できるように、患児同士の相互感染の防止に配慮した順番予約システムを取り入れつつ、朝8:30から夜19:00まで診療を行っています。



明るくてたのしい診察室

さらに、体重の増加不良や食物アレルギーでお困りの方には、第1・3・5週の金曜日に管理栄養士による栄養指導も行っており、こちらも大変人気です。

また、入院が必要な場合やより詳しい検査が必要な場合などは、保護者の方の希望を聞きつつ、その良好なアクセスを活かして近隣の総合病院に紹介されます。

「何かお困りのことやお聞きになりたいことなどはありますか？」診察の終わりに優しい笑顔でそう問いかけてくれる西口先生を頼って、今日もたくさんのお子どもたちがにしぐち小児科を訪れます。



受付

### にしぐち小児科

〒530-0041 大阪市北区天神橋3-7-26  
(天神橋筋商店街の中)

TEL.06-4801-8858

<http://nishiguchi-cl.com/index.html>

	診療時間	月	火	水	木	金	土
午前診	8:30~12:00	○	○	○	○	○	★
午後診	14:00~15:30 (非感染症専用時間帯)	○	○	○	○	○	×
夕診	16:00~19:00	○	○	×	○	○	×

●休診日：水曜日夕方・土曜日午後・日曜・祝日 ★土曜日は13:00まで  
※非感染症専用時間帯(14:00~15:30)は予約制の予防接種・健診の専用の診療時間です。



アクセス：  
地下鉄堺筋線「扇町駅」より徒歩5分  
地下鉄堺筋線・谷町線「南森町駅」より徒歩6分

